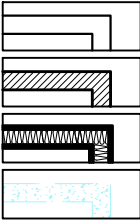


OZNACZENIA:



- ŚCIANY ISTNIEJĄCE
- ELEMENTY NOWOPROJEKTOWANE Z BETONU KOMÓRKOWEGO
- ELEMENTY NOWOPROJEKTOWANE – SYSTEMOWE ŚCIANKI G–K
- ELEMENTY DO ROZBIÓRKI

- UWAGI:
- Wszystkie wymiary sprawdzić na budowie.
 - W pomieszczeniach z wykładziną dywanową wymienić na wykładzinę PCV.
 - Wymiana stolarki drzwiowej we wszystkich pomieszczeniach.
 - Ściany systemowe gipsowo kartonowe wykonać z podwójnych płyt GK na ruszcie stalowym.
 - Projektowana wymiana wszystkich urządzeń sanitarnych w łazienkach, w łazience dla niepełnosprawnych nowe urządzenia sanitarne powinny spełniać wymogi dla osób niepełnosprawnych.
 - Projekotowane malowanie wszystkich ścian i sufitów w pomieszczeniach.
 - Projektowany wymiana zaluzji okiennych, we wszystkich pomieszczeniach na nowe.

Główny projektant: PROKON - PROJEKTOWANIE mgr inż. MONIKA GRABOWSKA 71-804 Szczecin, ul. Małego Księcia 14			
Nazwa obiektu: REMONT ELEWACJI, KLATKI SCHODOWEJ I CZĘŚCI POMIESZCZEŃ, WYKONANIE NOWYCH OTWORÓW W ŚCIANACH KONSTRUKCYJNYCH NA PARTERZE W BUDYNKU PROKURATURY REJONOWEJ W KAMIENIU POMORSKIM			Branża: ARCH. - BUD.
Adres: 72-400 KAMIEŃ POMORSKI UL. MONIUSZKI 1 (DZIAŁKA NR 101/1 OBRĘB 2 KAMIEŃ POMORSKI)			Skala: 1:50
Inwestor: PROKURATURA OKRĘGOWA W SZCZECINIE 70-952 SZCZECIN UL.STOISŁAWA 6			Data: 10.2018
Tytuł rysunku: RZUT PARTERU			Faza: PB.
Projektował:	mgr inż. Monika Grabowska	136/Sz/90, ZAP/BO/1193/01	Nr rys.: 3.
Opracował:	inż. arch. Aleksandra Grabowska		
Sprawdził:			